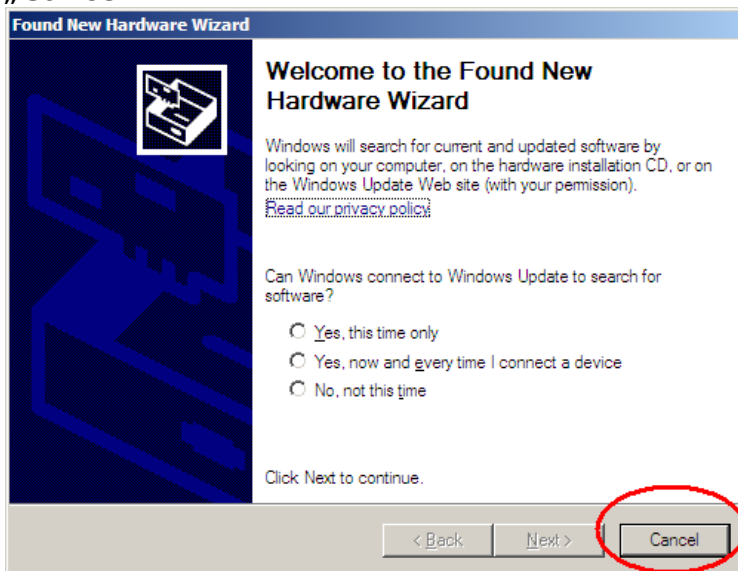


Printeris TSC TTP-2410M, TTP-644M

Printera instalācija

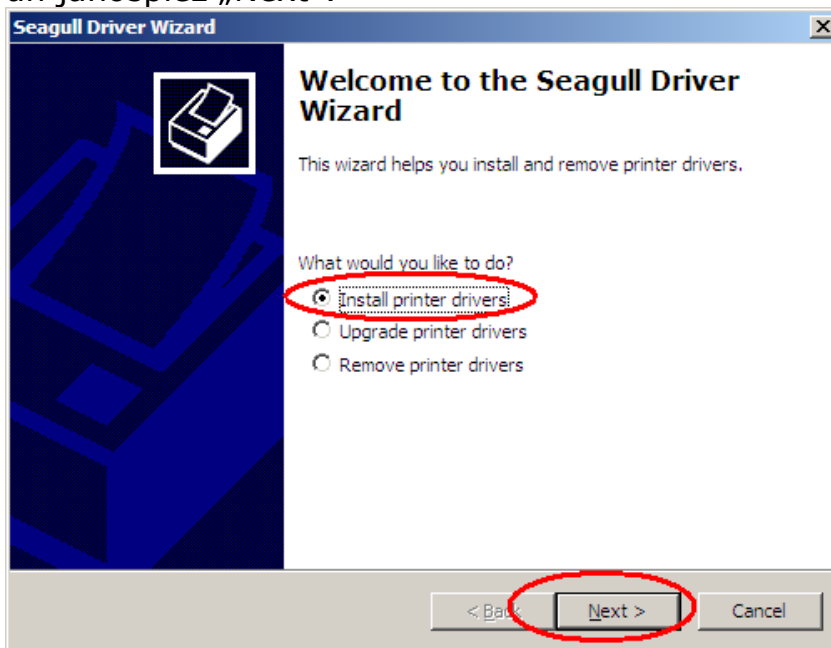
- 1) Pieslēgt printeri datoram.
- 2) Ieslēgt to, nospiežot ieslēgšanas pogu (atrodas printera aizmugurē)
- 3) Parādoties „Found New Hardware wizard” instalācijas logam, nospiegt „Cancel”:



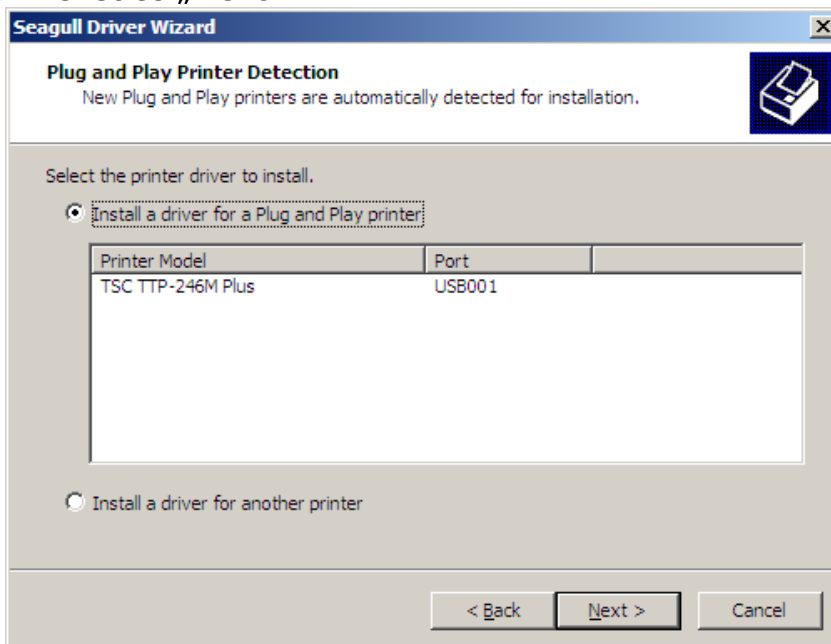
- 4) Ievietot printera instalācijas disku
- 5) Izvēlēties „Windows Driver Setup”:



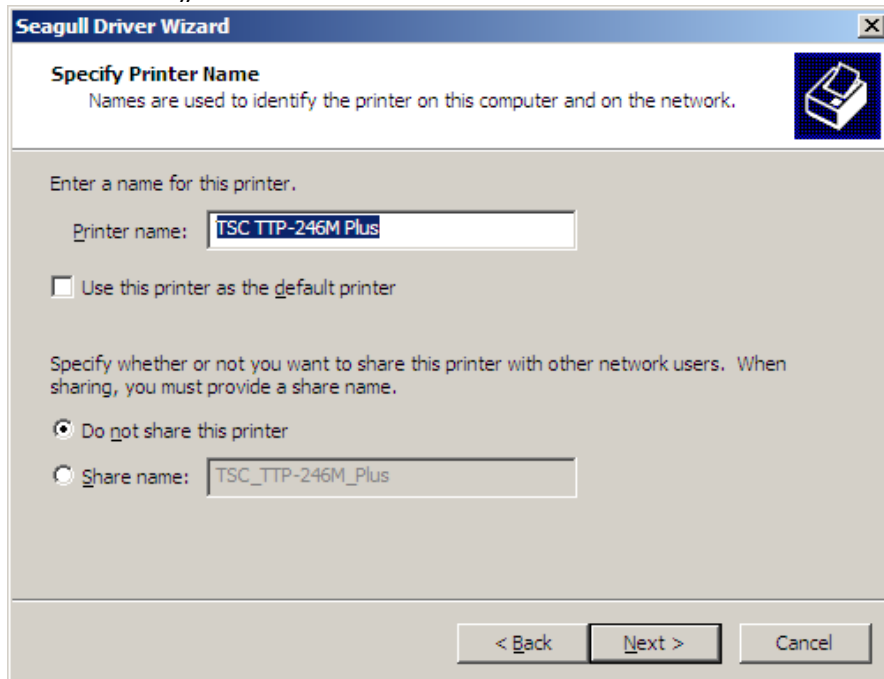
- 6) Parādās sekojoša ekrānforma, kurā jāizvēlas „Install printer drivers” un jānospiež „Next”:



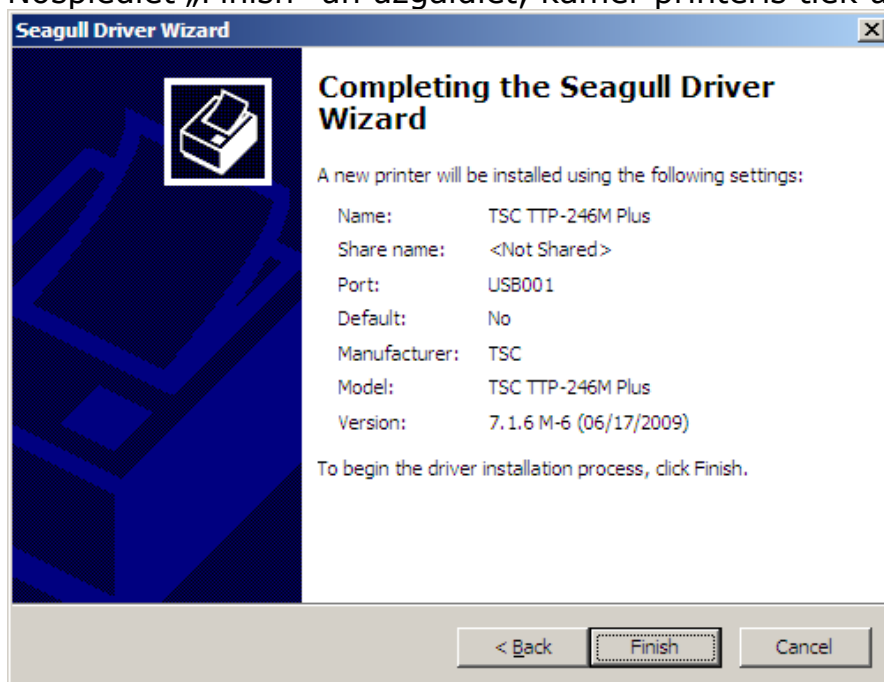
- 7) Izvēlieties „Next”



8) Izvēlieties „Next”:



9) Nospiediet „Finish” un uzgaidiet, kamēr printeris tiek uzinstalēts:



Piezīme: instalācijas gaitā var būt nepieciešama datora pārstartēšana.

Piezīme: printeris tiek piesaistīts tam USB portam, kurā tas bijis iesprausts instalācijas laikā. Ja printeris tiks atvienots un pievienots citam USB portam, būs nepieciešama atkārtota instalācija!

Printera kalibrēšana

Printera kalibrēšana nepieciešama, pirmoreiz izmantojot printeri, kā arī, **ja printerī tiek nomainīts uzlīmju rullītis un jauno uzlīmju izmēri atšķiras no iepriekš izmantotajām**. Kalibrēšana nepieciešama arī gadījumos, ja uzlīmēm ir mainījies atdales tips (atstarpe, melna svītra, bez atdales).

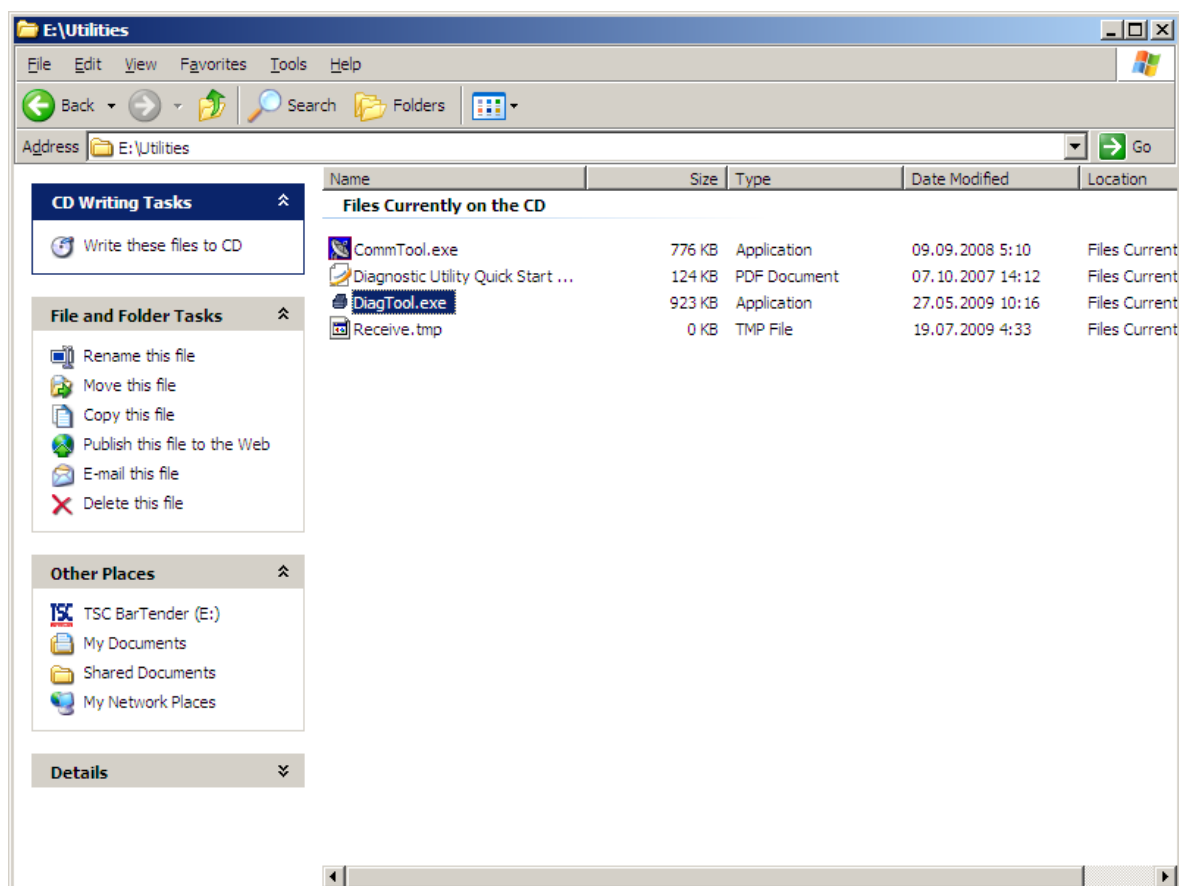
Lai veiktu printera kalibrāciju:

- 1) Izslēdziet printeri
- 2) Ievietojiet printerī jauno uzlīmju rullīti un krāsojošo lentu (ribonu)
- 3) Ieslēdziet printeri
- 4) Palaidiet datorprogrammu DiagTool no piegādātā CD mapes Utilities.

vai

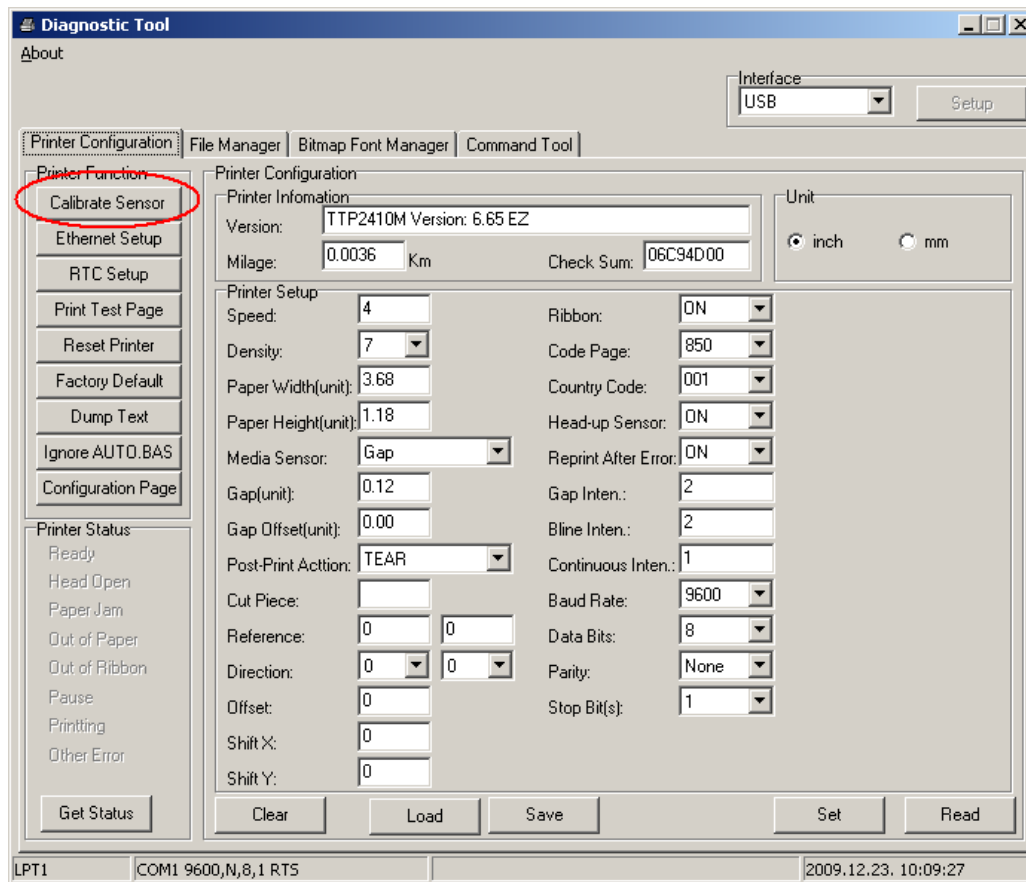
Ielādējiet datorprogrammu no „Timesaving ID & IT solutions” mājas lapas:

<http://www.timesaving.lv/klientiem/TSC/DiagTool.exe>

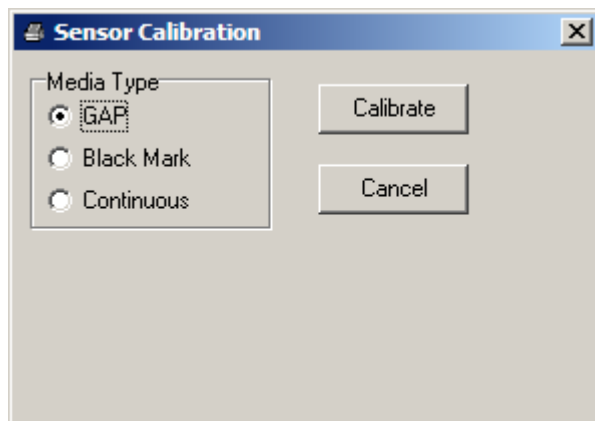


Ērtākai izmantošanai šo aplikāciju iesakam nokopēt uz Jūsu datora cietā diska.

- 5) Nospiediet pogu "Calibrate sensor"



- 6) Izvēlieties sensora tipu (GAP – ja Jūsu uzlīmes ir ar atstarpēm, Black Mark – ja uzlīmes atdalītas ar melnu līniju, Continuous – ja uzlīmes nav atdalītas)



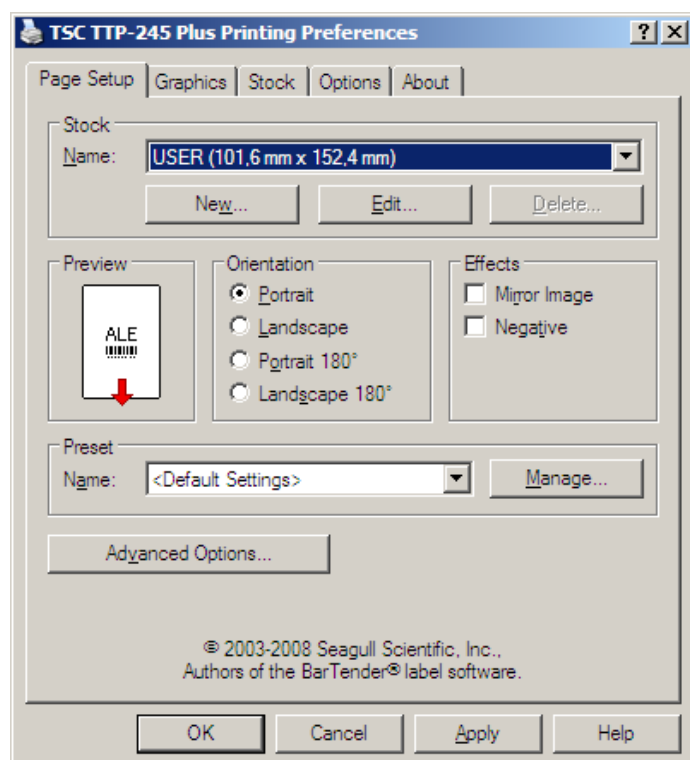
- 7) Nospiediet "Calibrate".

Galvenie uzstādījumi

Printera konfigurācijas logu iespējams atvērt, nospiežot Start → Control Panel → Printers and Faxes → Izvēlēties printeri (parasti „TSC...”) → Augšdaļā esošajā izvēlnē izvēlēties File→Properties un nospiežot pogu „Printing Preferences”.

Svarīgākie uzstādījumi attēloti zemāk:

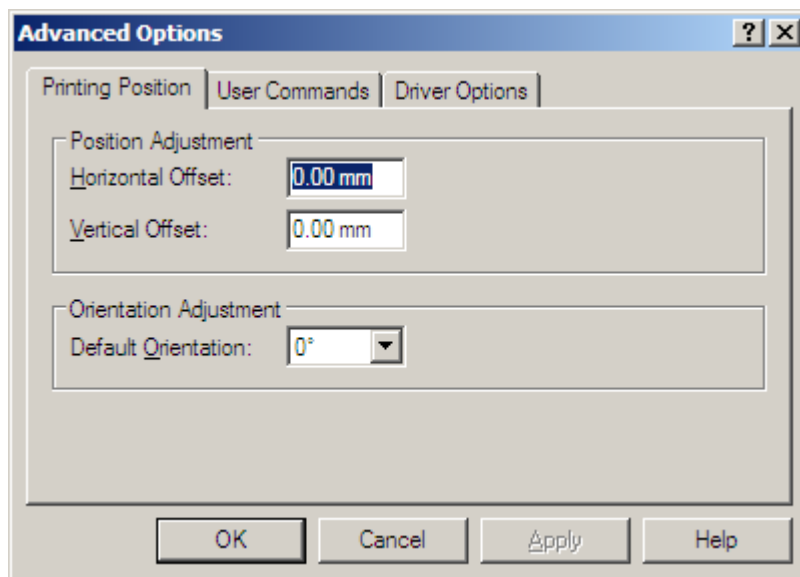
Lapiņa **Page Setup:**



Rāmīti „**Stock**” iespējams mainīt papīra izmērus. Nospiediet pogu “Edit”, lai ievadītu jaunus papīra izmērus. Šos izmērus vajadzētu mainīt vienmēr, kad mainās izmantojamo uzlīmju izmēri.

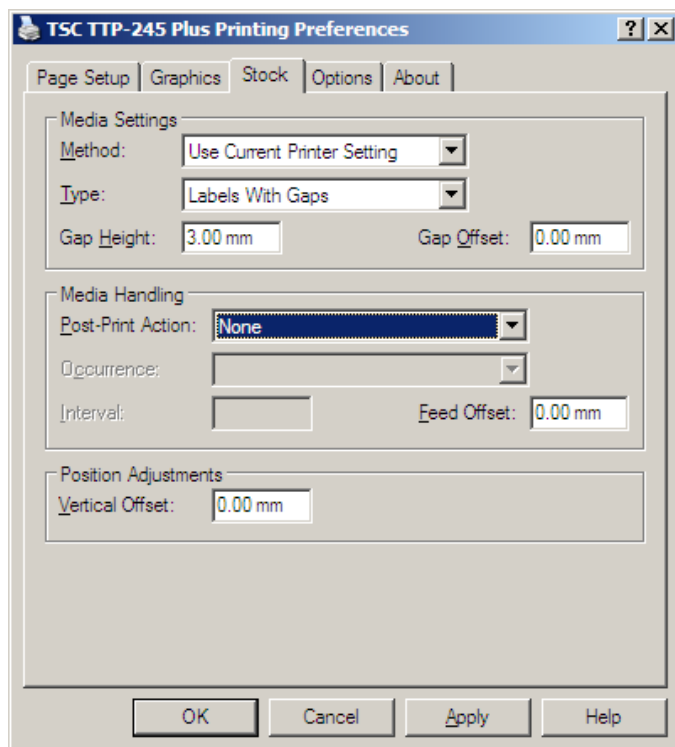
Ja izmantojat uzlīmes, kuras ir pa vairākām vienām rindā, jānorāda kopējais papīra platums.

Nospiežot pogu „**Advanced Options**”, iespējams atvērt logu, kurā var norādīt horizontālo un vertikālo pieregulējumu:



Lauciņā „**Horizontal Offset**” norādiet printera horizontālo pieregulējumu. Lauciņā „**Vertical Offset**” norādiet printera vertikālo pieregulējumu.

Lapiņa *Stock*:



Method: šeit iespējams izvēlēties drukāšanas tipu. Ja drukājat ar drukas lenti un uzlīmēm, izvēlieties „Thermal Transfer”. Ja izmantojat termopapīru, izvēlieties „Direct Thermal”.

Type: šeit izvēlieties uzlīmju tipu. Ja izmantojat uzlīmes ar atstarpēm, izvēlieties „Labels With Gaps”. Ja izmantojat uzlīmes, kuras atdalītas ar melnu līniju, izvēlieties „Labels With Marks”.

Gap Height: šeit norādiet, kāda ir atstarpe starp uzlīmēm.

Post-Print Action: šeit iespējams norādīt, kas jādara pēc uzlīmes izdrukas.

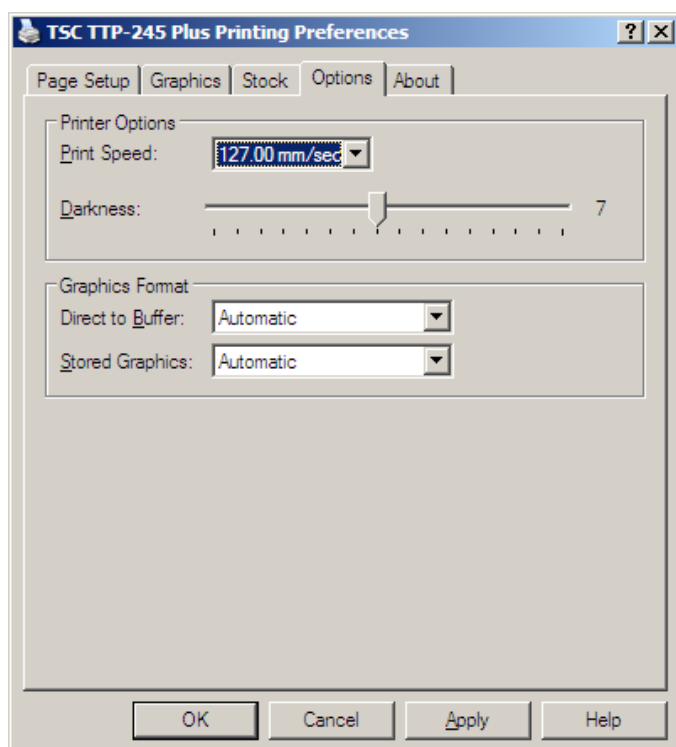
Ja Jūsu printerim pieslēgts uzlīmju nogriezējs, izvēlieties “Cut” (nogriezt) vai “Partial Cut” (nogriezt daļēji).

Ja Jūsu printerim pieslēgts uzlīmju noņemšanas modulis, izvēlieties “Peel off”.

Ja neesat iegādājies papildus nogriezēja vai uztinēja moduli vai nevēlaties to izmantot, izvēlieties „None”.

Feed Offset: šeit iespējams norādīt, par cik milimetriem uzlīme pēc izdrukas jāizbīda ārpus printera. Izmantojiet šo iestatījumu, lai Jums būtu ērti nogriezt uzlīmi pēc izdrukas veikšanas.

Lapiņa *Options*:



Print Speed: šeit iespējams norādīt drukāšanas ātrumu. Ieteicams izvēlēties pašu mazāko, jo mazāka ātruma izvēle ļauj paildzināt termogalvas mūžu.

Darkness: šeit iespējams norādīt izdrukas tumšumu. Uzstādiet šo vērtību pēc iespējas mazāku, protams, sekojot līdzī izdrukas kvalitātei. Jo mazāka šī vērtība, jo ilgāks mūžs printera termogalvai.