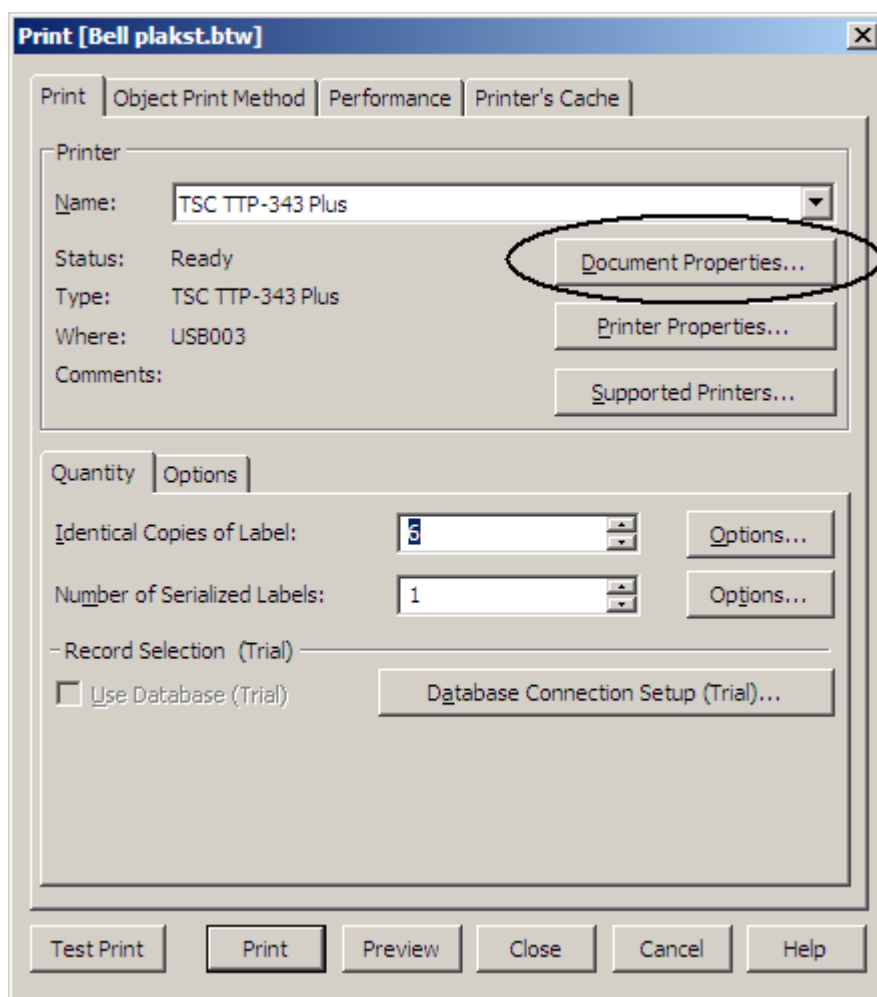
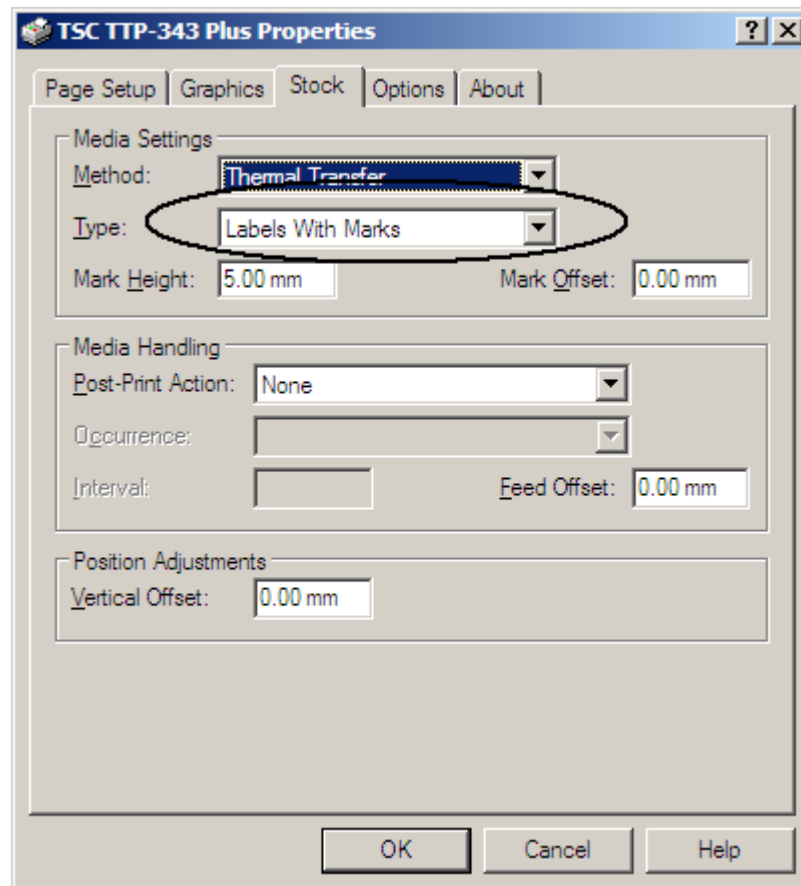


## Printera TSC TTP konfigurēšana darbam ar apļveida uzlīmēm ar atstarpēm.

1. Ievietot uzlīmes
2. Nokalibrēt printeri ar *black-mark* sensoru:
  - Izslēgt printeri
  - Nospieš FEED pogu un, to pieturot, ieslēgt printeri
  - Sagaidīt gaismas diožu kombināciju zaļš-oranžs un tad atlaist FEED pogu
3. Atvērt „Bartender” uzlīmes sagatavi un nospieš „Print” -> „Document properties”:



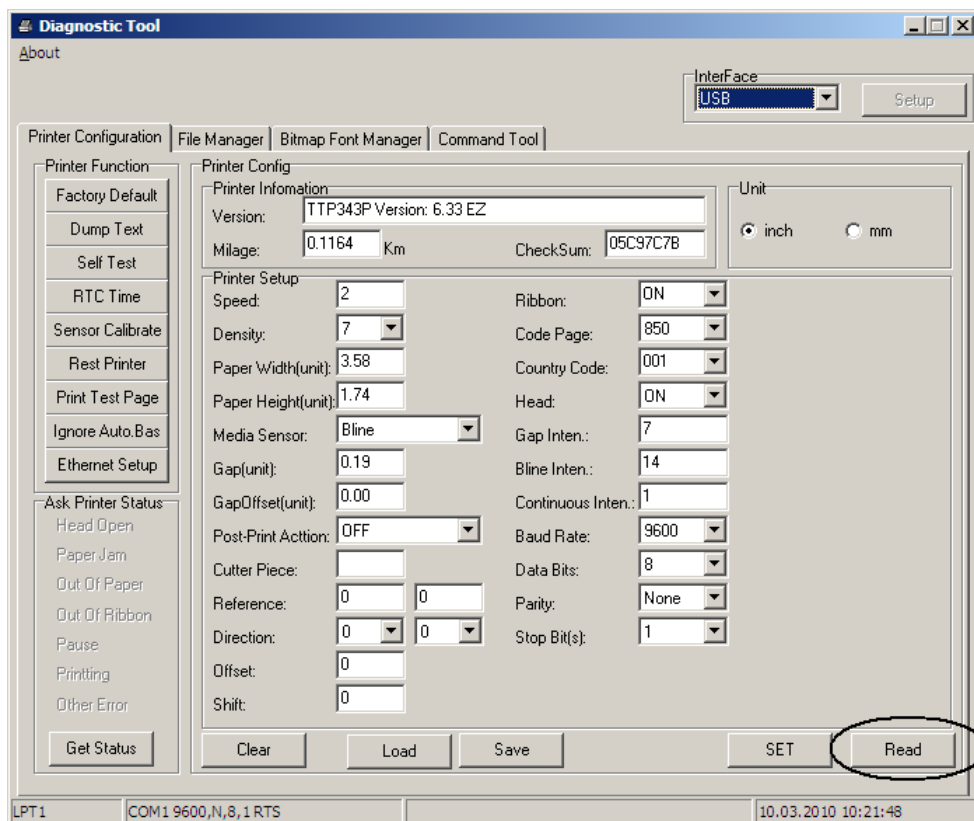
4. Konfigurēt printeri, atbilstoši printera lietotāja instrukcijai (papīra izmērs, nobīdes, atstarpes platums, u.c.).
5. Lapiņā Stock, Media Settings -> Type, norādīt „Labels With Marks”



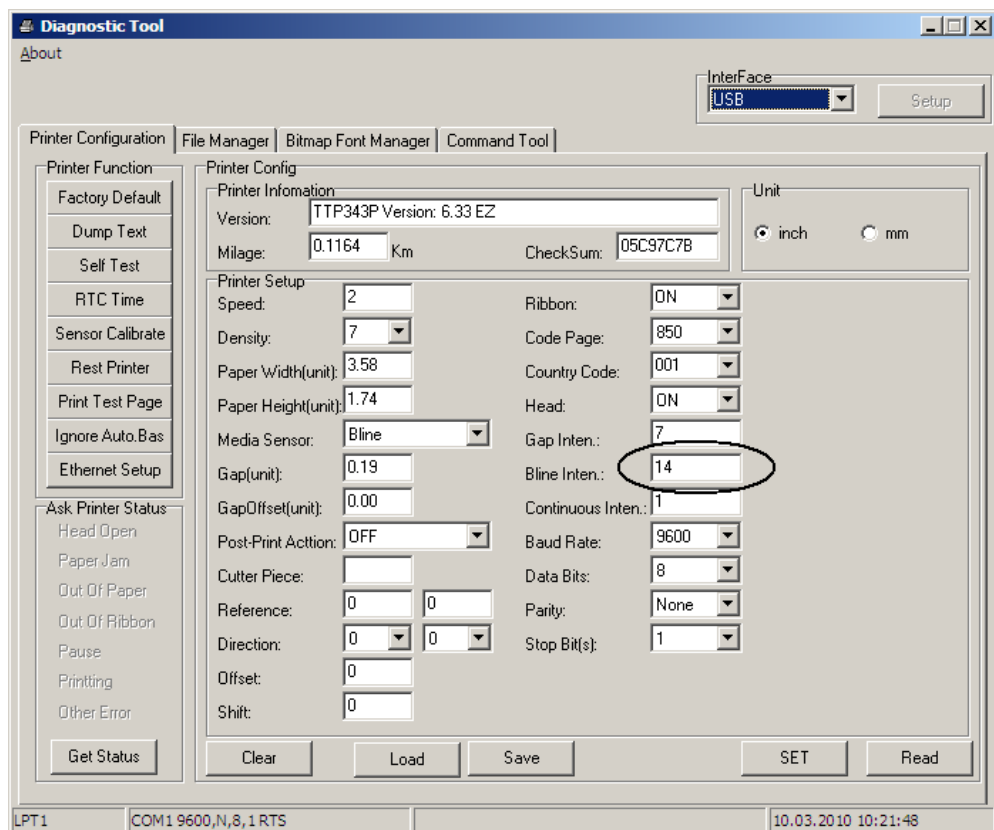
6. Nospieš „OK” un izmēģināt drukāšanu.

**Ja printeris drukājot apstājas starp uzlīmēm vai izlaiž vairākas neapdrukātas uzlīmes bez apstāšanās:**

1. Ievietot printerim līdzīgu nākošo disku un atvērt mapi Utilities. Palaist tajā esošo failu DiagTool.exe  
**vai**  
Ielādēt failu no adreses  
<http://www.timesaving.lv/klientiem/TSC/DiagTool.exe>  
un palaist to.
2. Nospieš pogu „Read”

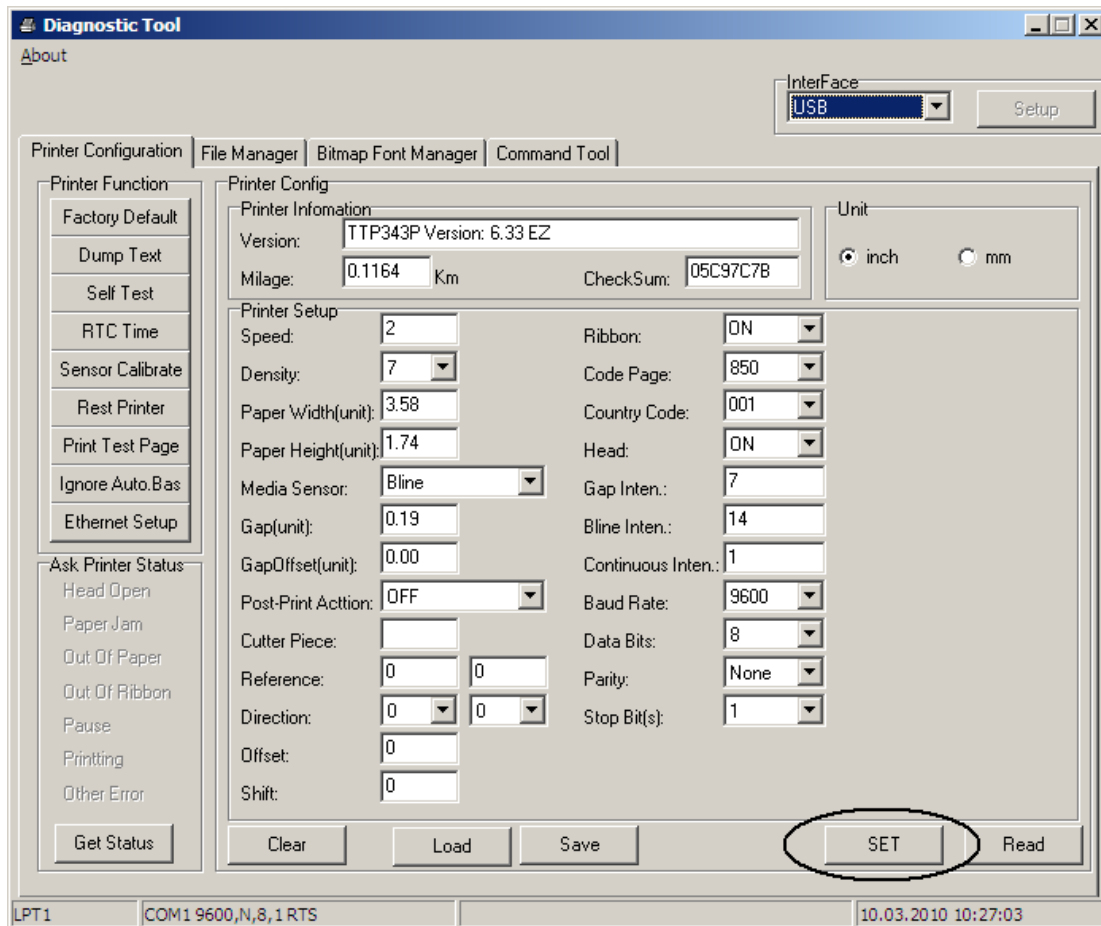


3. Izmainiet lauciņa „Bline Inten.” vērtību (šis lauciņš uzstāda sensora jūtību), atkarībā no printera problēmām:



- Ja printeris apstājas starp uzlīmēm, samaziniet lauciņa vērtību
- Ja printeris izlaiž neapdrukātas uzlīmes, palieliniet lauciņa vērtību

4. Pēc izmaiņām nospiediet „SET”



5. Izslēdziet un ieslēdziet printeri

6. Izmēģiniet drukāšanu

7. Ja problēmas joprojām novērojamas, turpiniet mainīt lauciņa „Bline Inten.” vērtību, kamēr problēma pazūd.