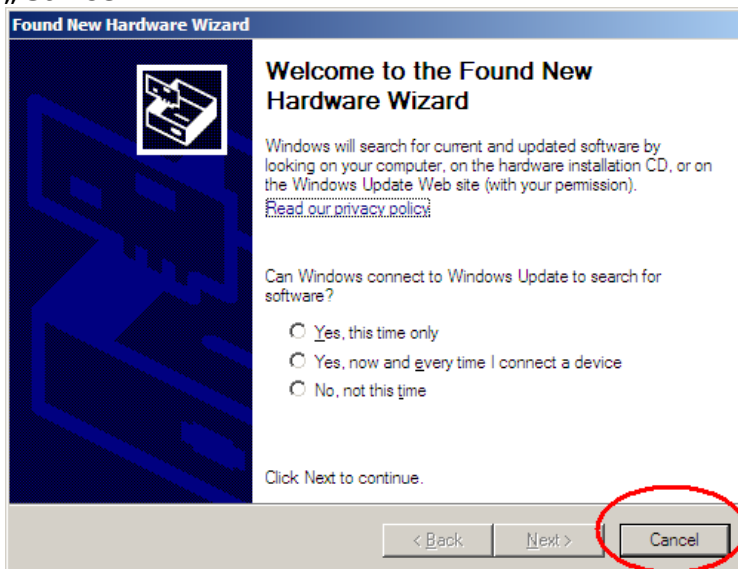


Printeris TSC TTP-244

Printera instalācija

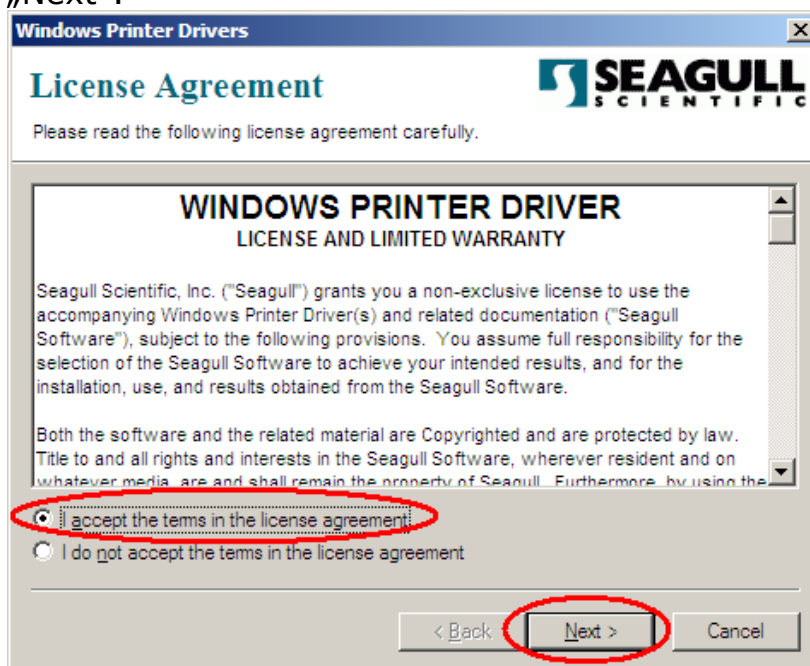
- 1) Pieslēgt printeri datoram.
- 2) Ieslēgt to, nospiežot ieslēgšanas pogu
- 3) Parādoties „Found New Hardware wizard” instalācijas logam, nospieš „Cancel”:



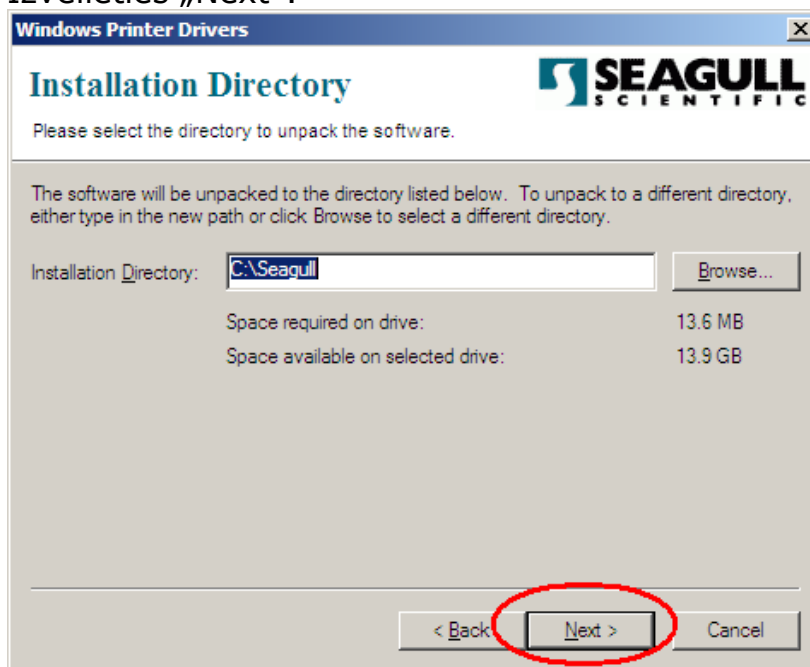
- 4) Ievietot printera instalācijas disku
- 5) Izvēlēties „Windows Driver Setup”:



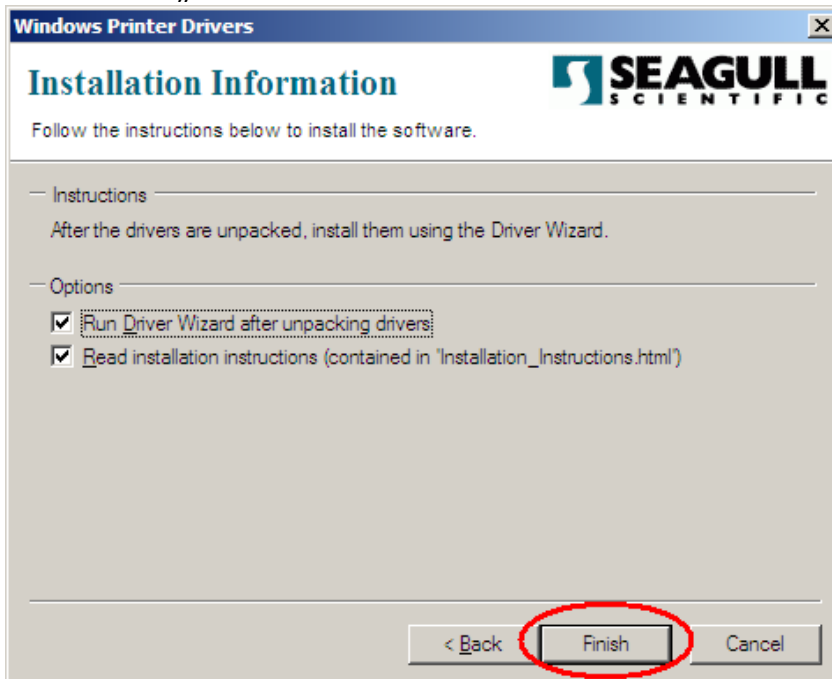
- 6) Izvēlieties „I accept the terms in license agreement” un nospiediet „Next”:



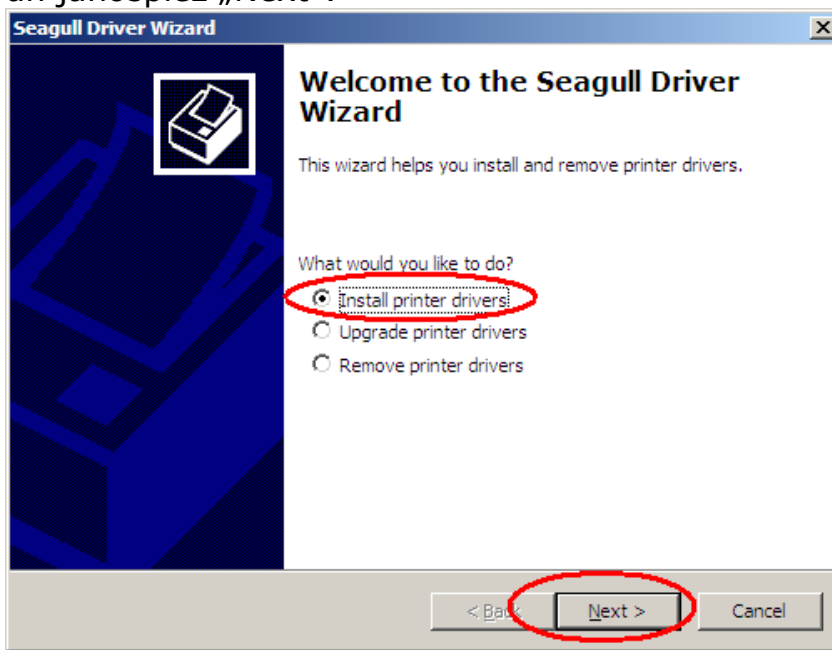
- 7) Izvēlieties „Next”:



8) Izvēlieties „Finish”:

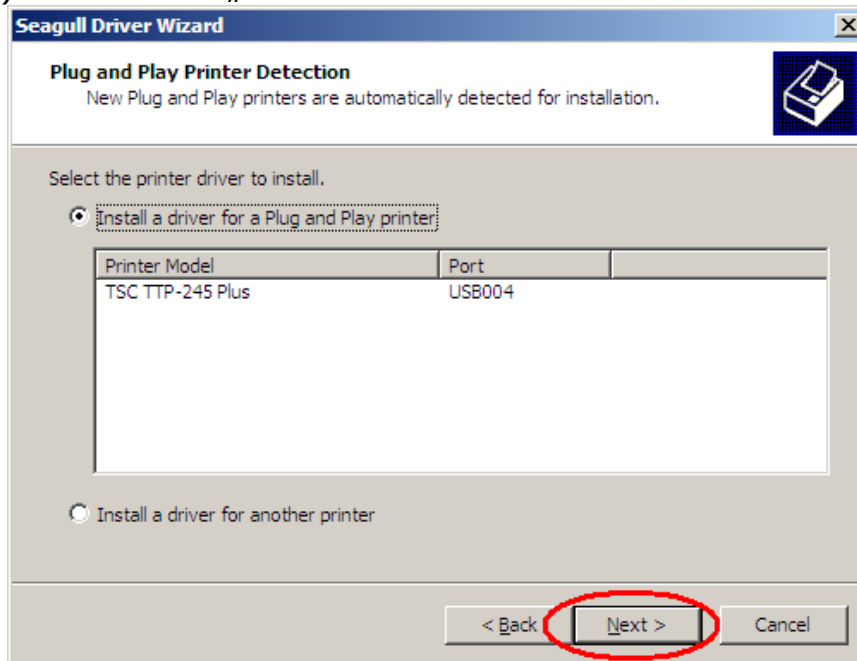


9) Parādās sekojoša ekrānforma, kurā jāizvēlas „Install printer drivers” un jānospiež „Next”:

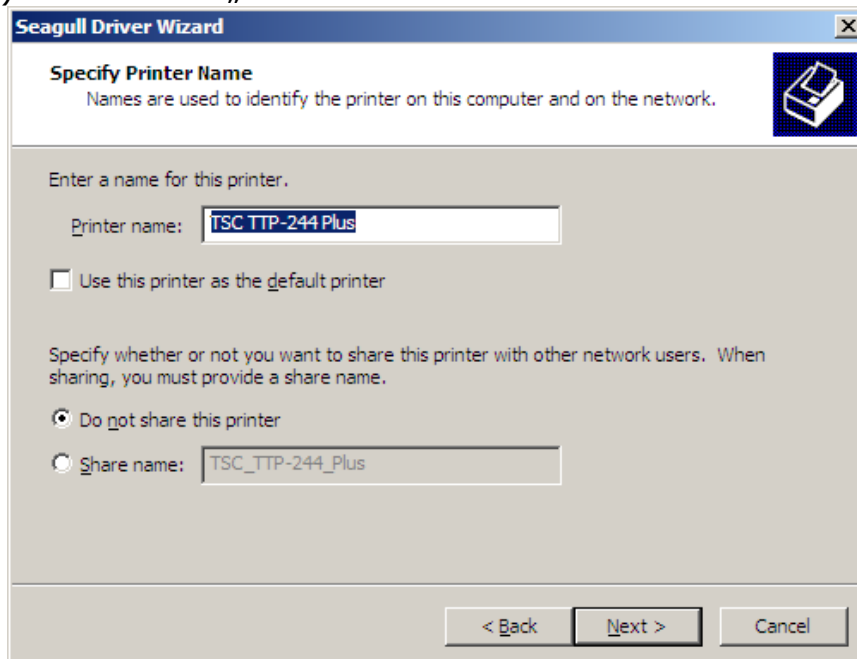


Piezīme: ja šāds dialoglogs neparādās, lūdzu, atveriet mapi C:\Seagull un startējiet tur esošo failu DriverWizard.

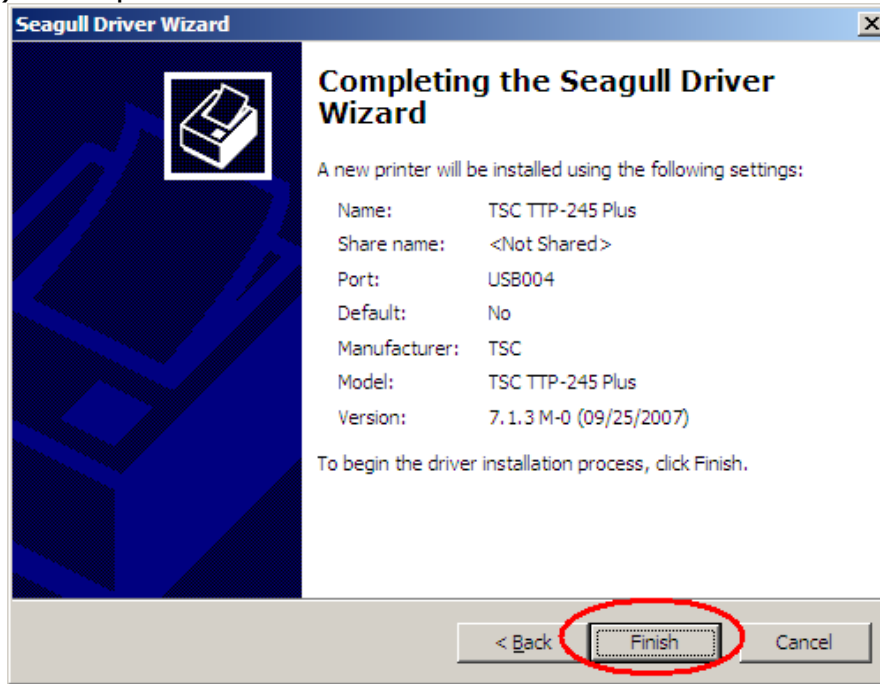
10) Izvēlieties „Next”



11) Izvēlieties „Next”:



12) Nospiediet „Finish”:



Piezīme: printeris tiek piesaistīts tam USB portam, kurā tas bijis iesprausts instalācijas laikā. Ja printeris tiks atvienots un pievienots citam USB portam, būs nepieciešama atkārtota instalācija!

Printera kalibrēšana

Printera kalibrēšana nepieciešama, pirmoreiz izmantojot printeri, kā arī, ja printerī tiek nomainīts uzlīmju rullītis un jauno uzlīmju izmēri atšķiras no iepriekš izmantotajām. Kalibrēšana nepieciešama **tikai** gadījumos, ja tiek izmantotas uzlīmes ar atstarpēm. Ja izmantojat vienlaidu uzlīmes bez atstarpēm vai uzlīmes ar melno atdales līniju (black mark), printera kalibrācija nav nepieciešama.

Lai veiktu printera kalibrāciju:

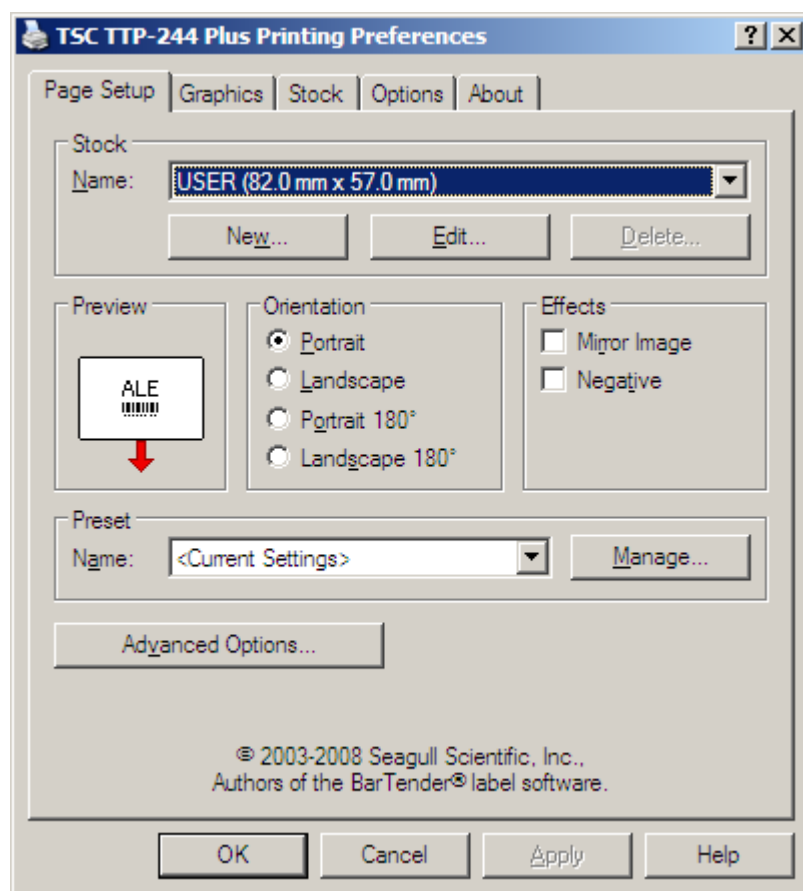
- 1) Izslēdziet printeri
- 2) Ievietojiet printerī jauno uzlīmju rullīti un krāsojošo lentu (ribonu)
- 3) Nospiediet printera augšdaļā esošo pogu "PAUSE" un, neatlaižot to vajā, ieslēdziet printeri
- 4) Kad printeris sāk iztīt uzlīmes, atlaidiet "PAUSE" pogu. Uzgaidiet, kamēr printeris apstājas un iedegas zaļās lampiņas. Kalibrācija ir pabeigta.

Galvenie uzstādījumi

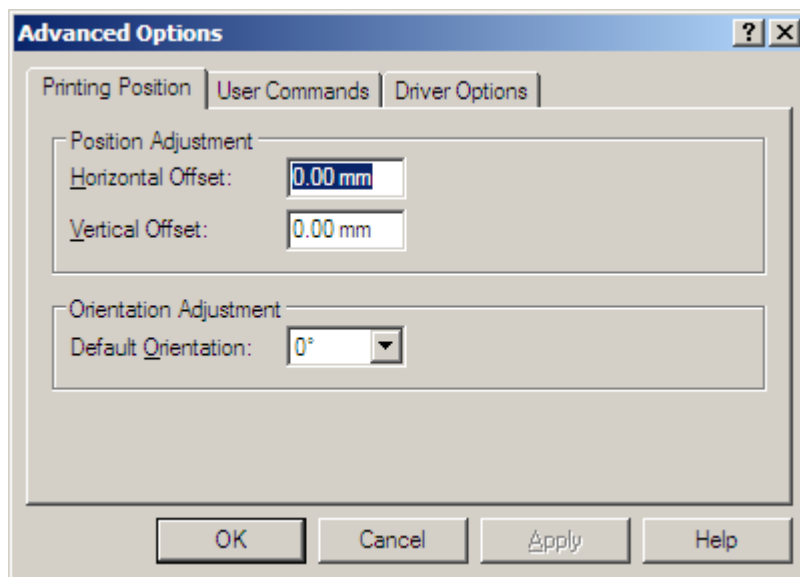
Printera konfigurācijas logu iespējams atvērt, nospiežot Start → Control Panel → Printers and Faxes → Izvēlēties printeri (parasti „TSC...”) → Augšdaļā esošajā izvēlnē izvēlēties File→Properties un nospiežot pogu „Printing Preferences”.

Svarīgākie uzstādījumi attēloti zemāk:

Lapiņa *Page Setup*:

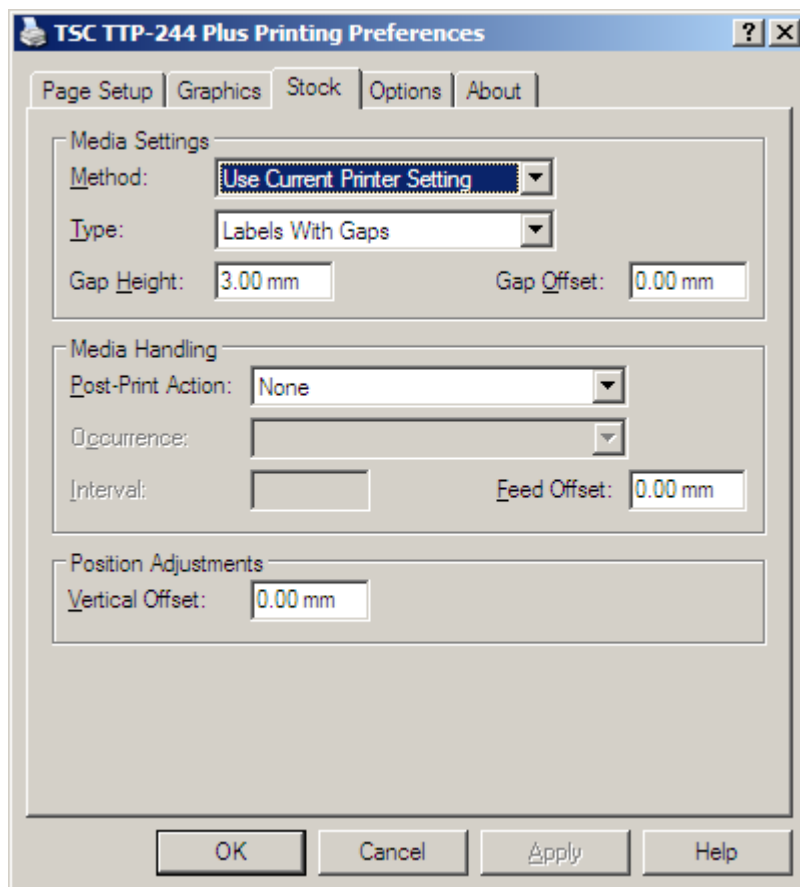


Rāmīti „**Stock**” iespējams mainīt papīra izmērus. Šos datus vajadzētu mainīt vienmēr, kad mainās izmantojamo uzlīmju izmēri. Ja vienā rindā atrodas vairākas uzlīmes, jānorāda kopējais papīra platums. Nospiežot pogu „**Advanced Options**”, iespējams atvērt logu, kurā var norādīt horizontālo un vertikālo pieregulējumu:



Lauciņā „**Horizontal Offset**” norādiet printera horizontālo pieregulējumu.
Lauciņā „**Vertical Offset**” norādiet printera vertikālo pieregulējumu.

Lapiņa *Stock*:



Method: šeit iespējams izvēlēties drukāšanas tipu. Ja drukājat ar drukas lenti un uzlīmēm, izvēlieties „Thermal Transfer”. Ja izmantojat termopapīru, izvēlieties „Direct Thermal”.

Type: šeit izvēlieties uzlīmju tipu. Ja izmantojat uzlīmes ar atstarpēm, izvēlieties „Labels With Gaps”. Ja izmantojat uzlīmes, kuras atdalītas ar melnu līniju, izvēlieties „Labels With Marks”.

Post-Print Action: šeit iespējams norādīt, kas jādara pēc uzlīmes izdrukas.

Ja Jūsu printerim pieslēgts uzlīmju nogriezējs, izvēlieties “Cut” (nogriezt) vai “Partial Cut” (nogriezt daļēji).

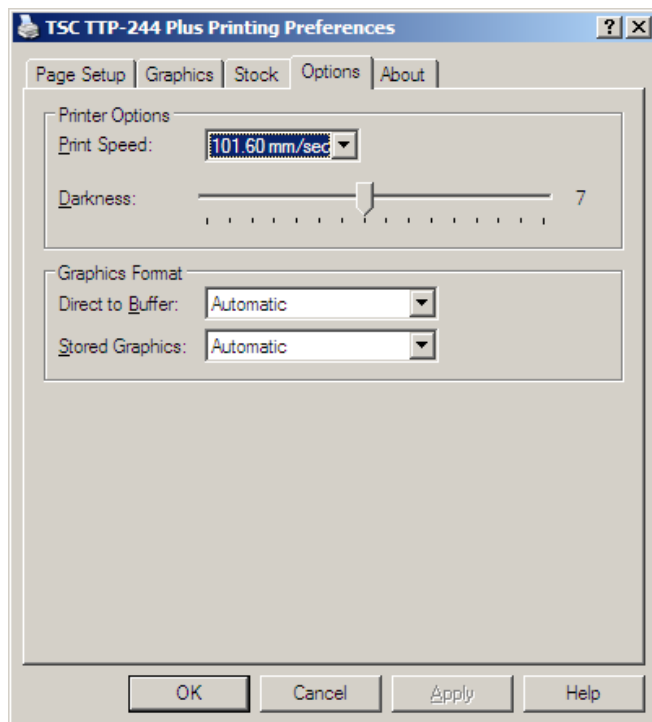
Ja Jūsu printerim pieslēgts uzlīmju noņemšanas modulis, izvēlieties “Peel off”.

Ja neesat iegādājies papildus nogriezēja vai uztinēja moduli vai nevēlaties to izmantot, izvēlieties „None”.

Vertical Offset: šeit iespējams norādīt nobīdi drukas attēlam.

Feed Offset: šeit iespējams norādīt, par cik milimetriem uzlīme pēc izdrukas jāizbīda ārpus printera. Izmantojiet šo iestatījumu, lai Jums būtu ērti nogriezt uzlīmi pēc izdrukas veikšanas.

Lapa Options:



Print Speed: šeit iespējams norādīt drukāšanas ātrumu. Ieteicams izvēlēties pašu mazāko, jo mazāka ātruma izvēle ļauj paildzināt termogalvas mūžu.

Darkness: šeit iespējams norādīt izdrukas tumšumu. Uzstādiet šo vērtību pēc iespējas mazāku, protams, sekojot līdzi izdrukas kvalitātei. Jo mazāka šī vērtība, jo ilgāks mūžs printera termogalvai.

Iespējamās problēmas un to risinājumi

Problēma	Iemesli un risinājums
Krāsojošā lenta netiek pārtīta.	<ol style="list-style-type: none"> 1) Uzlīmes un krāsojošā lenta jāievieto printerī pirms printera ieslēgšanas. Izslēdziet printeri un ieslēdziet vēlreiz. 2) Pārbaudiet, vai kartona rullītis, uz kura tiek uztīta krāsojošā lenta, ir uzlikts pareizajā virzienā (atbilstoši uz printera esošajai uzlīmei)
Slikta izdrukas kvalitāte	<ol style="list-style-type: none"> 1) Palieliniet izdrukas tumšumu Windows printeru izvēlnē 2) Pārbaudiet, vai printera termogalvai nav nepieciešama tīrīšana 3) Krāsojošā lenta un uzlīmes nav savstarpēji savienojamas 4) Uzlīmes ir pārāk biezas
Ieslēgšanas indikatora lampiņa nedeg	<ol style="list-style-type: none"> 1) Pārbaudiet, vai printeris ir iesprausts elektrības kontaktdakšā 2) Pārbaudiet, vai deg indikatora lampiņa uz strāvas adaptera. Ja tā nedeg, strāvas adapters ir bojāts.
Ieslēgšanas indikatora lampiņa nedeg. Ir iedegta lampiņa "ERR" sarkanā krāsā.	<ol style="list-style-type: none"> 1) Beigušās uzlīmes vai krāsojošā lenta 2) Nepieciešama printera kalibrēšana vai sensora kalibrācijas regulēšana 3) Nav ielikts krāsojošās lentas uztinējrullītis
Printeris neapstājas starp uzlīmēm un/vai drukā bez apstāšanās	Nepieciešama printera kalibrācija.